

Ein Kind ist keine Maschine

T & M: Gerald Jatzek

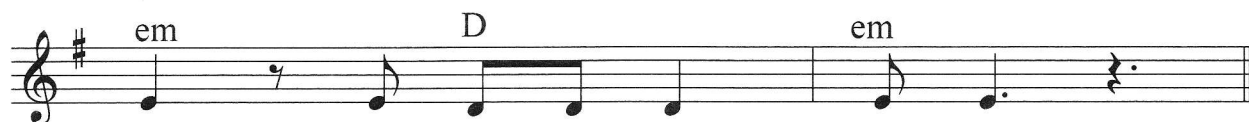
Satz: Thomas Raber



1. Ein Kind ist kei-ne Ma - schi-ne. Ein Kind ist kei - ne Ma - schi-ne. Es
2. Ein Kind ist kei-ne Ma - schi-ne. Es hängt an kei - ner Tur - bi - ne. Es
3. Ein Kind ist kei-ne Ma - schi-ne. Drum heißt es ja Tom oder Ti - ne. Es
4. Ein Kind ist kei-ne Ma - schi-ne. Es spielt viel-leicht Vi - o - li - ne. Viel -
5. Ein Kind ist kei-ne Ma - schi-ne. Es macht ab und zu bö - se Mie-ne. Es
6. Ein Kind ist kei-ne Ma - schi-ne. Ein Kind ist kei - ne Ma - schi-ne. Es



1. lässt sich nicht schal - ten, auf hal - ber Kraft hal - ten. Ein
2. lacht von al - lei - ne, streckt Ar - me und Bei - ne. Ein
3. lässt sich nicht steu - ern, blank - blitz - end scheu - ern. Ein
4. leicht spielt es Fuß - ball, das bleibt stets ein Zu - fall. Ein
5. schüt - telt den Kraus - Kopf, es hat kei - nen Aus - Knopf. Ein
6. lässt sich nicht len - ken, es will sel - ber den - ken. Ein



1. Kind ist kei - ne Ma - schi - ne.
2. Kind ist kei - ne Ma - schi - ne.
3. Kind ist kei - ne Ma - schi - ne.
4. Kind ist kei - ne Ma - schi - ne.
5. Kind ist kei - ne Ma - schi - ne.
6. Kind ist kei - ne Ma - schi - ne.